

DELILNIK TOPLOTNE ENERGIJE



DELILNIK TOPLOTNE ENERGIJE SONTEX 556 (RADIO)

MERJENJE PORABLJENE TOPLOTE

$$\int \left(\frac{H - A}{K} \right)$$

- temperatura površine radiatorja °C
- temperatura prostora °C
- prikazana vrednost porabe, brez enote
- korekcijski faktor; ali

ROBNI POGOJI ZA PRIČETEK MERJENJA

ali $t_H \geq 20^\circ\text{C}$ in hkrati

Delilnik registrira porabo samo v primeru, da so izpolnjeni zgornji kriteriji. Kako hitro števec narašča določata še faktorja in K_Q .

in faktorja sta nastavljena ob montaži in sta odvisna od tipa in velikosti radiatorja.

DELILNIK TOPLOTNE ENERGIJE

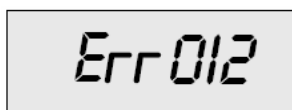
Delilnik je elektronska naprava namenjena razdelitvi porabljene toplote v večstanovanjskih stavbah s centralnim ogrevanjem, kjer drugačno merjenje ni možno. Delilnik Sontex 556 uporablja dvosenzorski merilni način. En senzor meri temperaturo radiatorja, drugi senzor pa meri temperaturo sobe. Na ta način je možno meriti toploto samo takrat, ko radiator tudi resnično oddaja toploto (ne meri poleti).

ODČITAVANJE PODATKOV

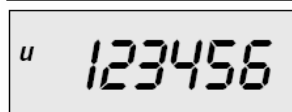
Zaradi integriranega radijskega oddajnika ob odčitavanju vstop v posamezna stanovanja ni potreben.

LCD ZASLON

LCD zaslon je aktiven od 06:00 do 20:00, od 20:01 do 5:59 gre delilnik v stanje varčevanja (»stand by«), delilnik tudi v tem času dela nemoteno. LCD ima rolo zaslon, tako da se na delilniku ves čas spreminja prikaz. Različni prikazi na zaslonu omogočajo enostaven pregled posameznih karakteristik:



Izpis se pojavi na delilniku v primeru napake, ki jo je upravniku potrebno javiti. Dogovorili se bomo za termin zamenjave delilnika.



Zaslon prikazuje trenutno stanje porabe. Med različnimi vrednostmi porabe je mogoče preklapljati s pritiskom na stikalo »meni«.

V primeru menjave radiatorjev obvestite vašega upravnika. Delilnik vam bomo odstranili s starega radiatorja, ga reprogramirali in namestili na nov radiator.

STANDARDI

EN 834 – evropski standard,
SIST EN 834 – slovenski standard

OSNOVNI PODATKI

Princip merjenja	2 senzorja ali posamezni senzor z začetnim senzorjem
Lestvica	Enota ali proizvodna lestvica
Moč radiatorja	4 – 16000 W
Tip	555 (Standardni) ; 556 (Radio)
Verzija	Kompaktna; Daljinski senzor
Napajanje	3V; Litijeva baterija
Radio	Dvosmerni; 433,82 MHz; Moč oddajanja 10 mW
Življenjska doba	Več kot 10 let
Zaslon	Večnamenski; 6 mestni LCD
Datum	Prosto nastavljiv
Obseg uporabe	Posamezni senzor z začetnim senzorjem: 55°C - 90°C 2 senzorja: 35°C - 90°C (120°C z daljinskim senzorjem)
Začetek merjenja	25°C - 40°C; nastavljivo
Merilno območje	0°C - 90°C; 0°C - 120°C daljinski senzor
Temperatura skladiščenja	-25°C - 70°C
Vmesnik	Optični, v skladu z EN 60870-5
CE skladnost	V skladu z EG/99/5
Homologacija	HKVO A 1.02.2008
Dimenzije	93 x 38 x 28 mm